

お客様各位

ヤマトフィナンシャル株式会社

「らくうるカート」消費税率10%への引き上げと軽減税率制度の対応について

平素は「らくうるカート」をご利用いただき、誠にありがとうございます。
らくうるカートでは、2019年10月1日に実施される「消費税率10%への引き上げ」と「軽減税率制度」の対応について、システム改修ならびに切替えメンテナンスを行います。つきましては、システム改修の日程と必要な作業についてご確認をお願いいたします。

記

1. システム改修の日程について

- (1) 商品設定の軽減税率対応 (8月20日)
- (2) 受注メールの軽減税率対応 (9月4日)
- (3) 軽減税率対応のためのシステム切替えメンテナンス (9月30日23時～10月1日3時※予定)

2. 加盟店様に行っていただく作業について

(1) 商品設定の軽減税率対応 (8月20日)

商品ごとに軽減税率対象か非対象かを設定できるようになります。9月30日までに予め設定を行っていただくことで、9月30日のシステム切替え後に自動で消費税の表示が切り替わります。

図) 商品詳細画面

商品詳細画面のスクリーンショット。商品名「外税サンプル」の「軽減税率」設定欄が赤い点線で囲まれ、チェックマークが付けられています。その他の欄には「販売価格 1000 円」、「消費税 0 円」、「在庫」などの情報が表示されています。

軽減税率対象の商品は、商品詳細画面にて、設定できるようになります。

図) 商品一覧画面

商品名	在庫	商品コード システム商品番号	販売価格 全税別	画像	操作
★ 内税サンプル	1	98-01250-T000010656-001	内税 ¥1,000		編集 カート 削除
★ 外税サンプル	1	98-01250-T000010631-001	内税 ¥1,000		編集 カート 削除
内税サンプル	1	98-01250-T000010631-001	内税 ¥1,000		編集 カート 削除
外税サンプル	1	98-01250-T000010622-001	外税 ¥1,000		編集 カート 削除

★印は軽減税率対象商品 ●印は非課税商品

商品一覧の商品名の項目に、軽減税率対象は「★印」が表示されるようになります。

※上記画面は開発中のものです。変更される可能性がありますので予めご了承ください。

(2) 受注メールの軽減税率対応 (9月4日)

軽減税率に対応した受注メールのテンプレートを9月30日までに予め登録していただきます。9月30日のシステム切替え後に自動で軽減税率対応のテンプレートを使用した受注メールに切り替わります。

図) 送信メール設定画面

送信メール設定

送信メールの設定、メールテンプレートの登録・編集が行えます。

Fromメールアドレス設定

Fromメールアドレス
送信専用アドレスのため、受信は行えません。

送信元表示名

メール一覧

メール種別	選択中テンプレート	
注文通知メール (新税率対応) お客様が新税率対象の注文を完了した際に、注文内容をお知らせするために、カートシステムから注文者様に自動送信するメール	初期テンプレート	<input type="button" value="変更"/>
注文通知メール カートで注文が完了した際に、カートシステムが注文者に対して自動送信するメール	初期テンプレート	<input type="button" value="変更"/>
受注通知メール (新税率対応) お客様が新税率対象の注文を完了した際に、注文内容をお知らせするために、カートシステムから加盟店に自動送信するメール	初期テンプレート	<input type="button" value="変更"/>
受注通知メール 注文通知メールと同じタイミングでカートシステムが加盟店に対して自動送信するメール	初期テンプレート	<input type="button" value="変更"/>
注文確認メール (新税率対応) 加盟店が新税率対象の注文を確認した際に、注文確認を行った旨をお知らせするために、注文者様に手動送信するメール	初期テンプレート	<input type="button" value="変更"/>
注文確認メール 加盟店が注文者に対して手動送信する注文確認用のメール	初期テンプレート	<input type="button" value="変更"/>
入金通知メール (新税率対応) 加盟店が新税率対象の注文での入金を確認した際に、入金確認の旨をお知らせするために、注文者様に手動送信するメール	初期テンプレート	<input type="button" value="変更"/>
入金通知メール 加盟店が注文者に対して手動送信する入金確認通知用のメール	初期テンプレート	<input type="button" value="変更"/>
発送通知メール (新税率対応) 加盟店が新税率対象の注文を出荷した際に、出荷を行った旨をお知らせするために、注文者様に手動送信するメール	初期テンプレート	<input type="button" value="変更"/>
発送通知メール 加盟店が注文者に対して手動送信する発送通知用のメール	初期テンプレート	<input type="button" value="変更"/>
フリーメール 加盟店が注文者に対して手動送信する特定の用途を持たないメール	初期テンプレート	<input type="button" value="変更"/>
会員登録完了メール	初期テンプレート	<input type="button" value="変更"/>

9月30日以前の現在の税制の受注メールと、10月1日以降の新税率に対応した受注メールのテンプレートの両方を予め修正・編集できるようになります。

※上記画面は開発中のものです。変更される可能性がありますので予めご了承ください。

(3) 軽減税率対応のためのシステム切替えメンテナンス (9月30日)

9月30日23時(予定)から軽減税率制度に対応させるメンテナンスを実施します。上記の(1)、(2)が事前に作業済みでかつ、消費税を内税に設定してある商品の価格変更を行わない加盟店様におかれましては、当日に行なっていただく作業はございません。
(メンテナンス中は、メンテナンス画面が表示され、管理画面上での操作が行えなくなります。)

9月30日までの表示
→
10月1日以降の表示

商品一覧 新着順



内税サンプル
1,000円 (税込み) 残〇



外税サンプル
1,000円 (税込み1,080円) 残〇



内税サンプル
1,000円 (税込み) 残〇



外税サンプル
1,000円 (税込み1,080円) 残〇

特定商取引法に基づく表記

商品一覧 新着順



★ 内税サンプル
1,000円 (税込み) 残〇



★ 外税サンプル
1,080円 (税込み) 残〇



内税サンプル
1,000円 (税込み) 残〇



外税サンプル
1,100円 (税込み) 残〇

★印は軽減税率対象商品 ●印は非課税商品

特定商取引法に基づく表記

受注明細
受注の注文書情報・配送先情報・注文商品情報などを掲載できます。

注文番号 2019080900000247 注文日時 2019/09/30 23:59:59

システム注文番号 01-0xxxx-R0000002886

注文商品情報 編集

商品コード	商品名 パリエーション名	単位	単価(税込)	数量	金額
	内税サンプル	宅急便	1,000円	1	1,000円
	内税サンプル	宅急便	1,000円	1	1,000円
	外税サンプル	宅急便	1,080円	1	1,080円
	外税サンプル	宅急便	1,080円	1	1,080円
小計					4,160円
送料					500円
合計					4,660円

受注明細
受注の注文書情報・配送先情報・注文商品情報などを掲載できます。

注文番号 2019080900000247 注文日時 2019/10/01 00:00:00

システム注文番号 01-0xxxx-R0000002886

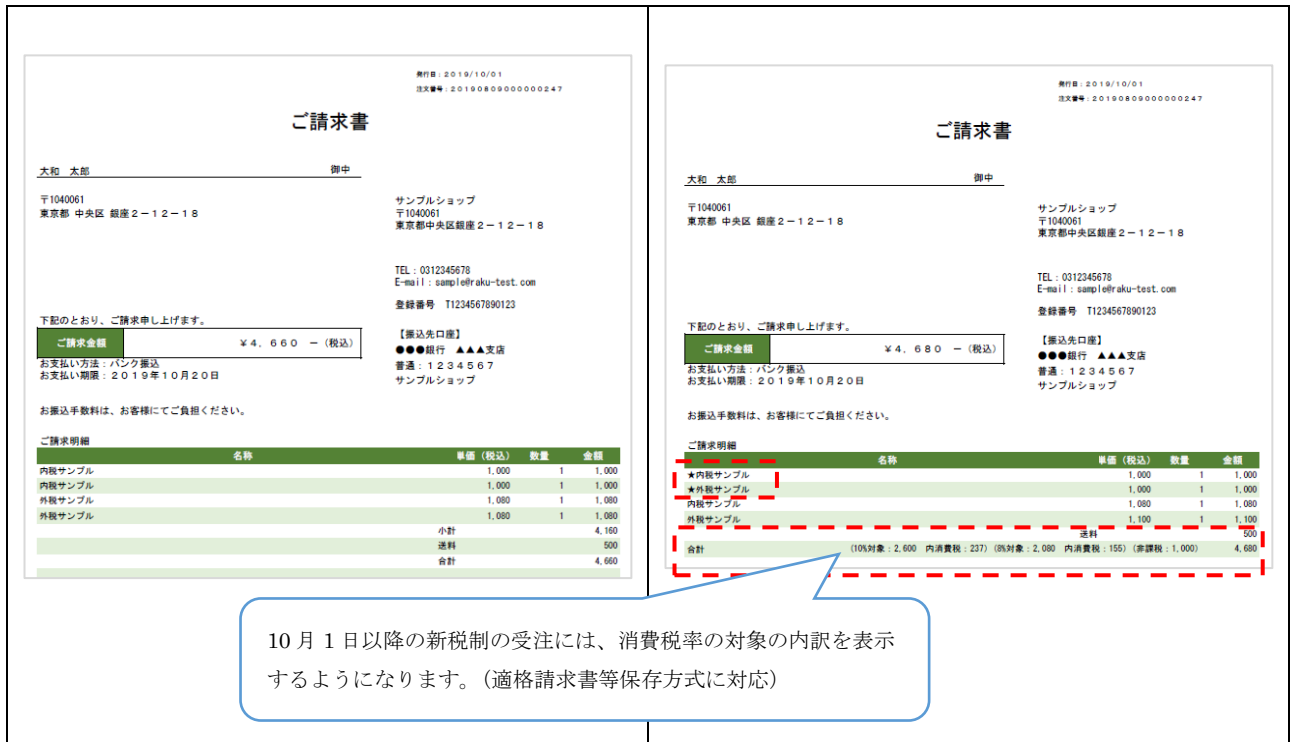
注文商品情報 編集

商品コード	商品名 パリエーション名	単位	単価(税込)	数量	金額
	★ 内税サンプル	宅急便	1,000円	1	1,000円
	★ 外税サンプル	宅急便	1,080円	1	1,080円
	内税サンプル	宅急便	1,000円	1	1,000円
	外税サンプル	宅急便	1,100円	1	1,100円
小計					4,260円
送料					400円
合計					4,660円

★印は軽減税率対象商品 ●印は非課税商品

10月1日以降の新税制の受注には、消費税率の対象の内訳を表示するようになります。
(適格請求書等保存方式に対応)

10月1日以降に軽減税率対象と標準税率対象の商品が一目で分かるようになり、価格の表示は税込みに統一されます。



※上記画面は開発中のものです。変更される可能性がありますので予めご了承ください。

■消費税を内税に設定されている商品について

9月30日23時からのシステム切替え後に商品価格の変更が必要になります。切替えメンテナンス終了後に、商品一括変更機能（CSVファイル）をご利用いただき商品価格の変更をしていただくことをお勧めします。

図) 商品一括変更画面



上記、対応内容やメンテナンスの日程につきましては、変更になる可能性がございます。対応の詳細は、メンテナンスの事前にご案内をさせていただきますので予めご了承ください。

3. 本件に関する問い合わせ先

ヤマトフィナンシャル株式会社 らくうるカートカスタマーサポートセンター
 ナビダイヤル：0570-067-890 電話：03-6368-6035 (ナビダイヤル発信不可の場合)
 営業時間：9:00-17:00 土日祝を除く
 E-mail：rakuuru@kuronekoyamato.co.jp

以上